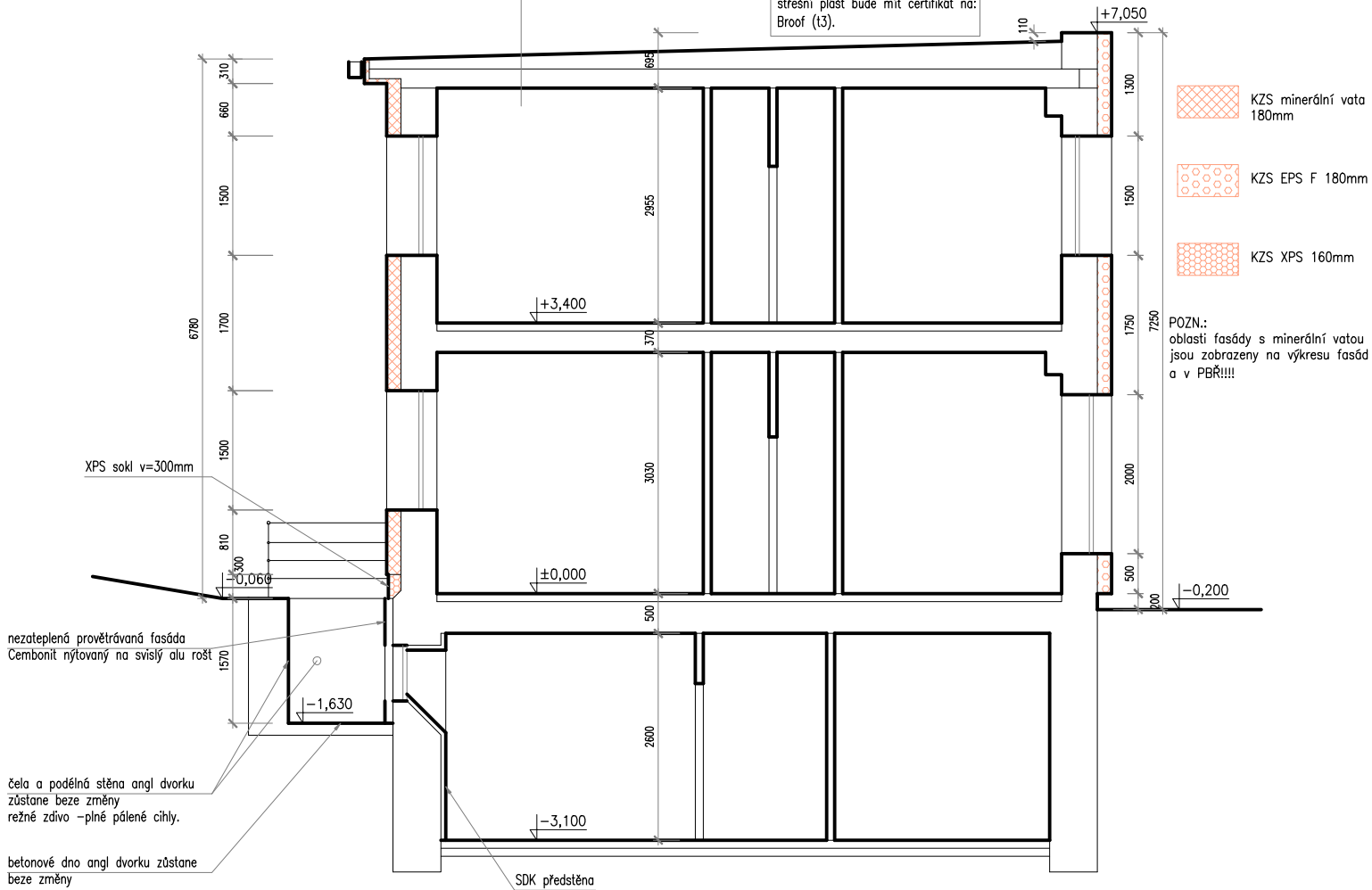



**ŘEZ A-A**  
**navrhovaný stav**

- stávající bitumenová krytina tl. 40mm bude demontována,
- provede se vyspravení spádového betonu, penetrace,
- celoplošné natavení 2vrstvy SBS modifikovaných bitumenových pásů,
- vrchní pás s břídlivým posypem.
- vymění se stávající klempířské prvky, nové budou z alu plechu přírodní bary.

střešní plášť bude mít certifikát na:  
Broof (t3).

Patočková ul.



INVESTOR: MĚSTSKÁ ČÁST PRAHA 6		
AKCE: SANACE FASÁD A STŘEŠNÍ KRYTINY OBJEKT AMT TRANS Patočkova 1641/71, Praha 6		
ZODP. PROJEKTANT: Ing. Vít Kocourek	VYPRACOVAL: Ing. Vít Kocourek Prosecká 683/115 kocourek@cmail.cz 190 00 Praha 9 – CZ www.avek.cz Tel.: 723 858 248	MĚŘÍTKO: 1:50
		DATUM: 03/2018
NAVRHOVANÝ STAV REZ A-A		STUPEŇ: VÝKRES Č.: DSP 008 -